

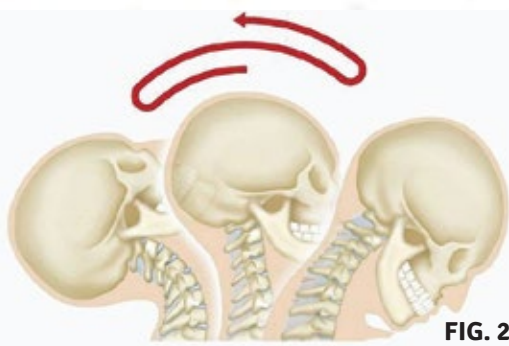
# Orientações Iniciais

Para bebês com condições específicas na região cervical e crânio (torcicolo e/ou assimetria da cabeça - plagiocefalia)

Este material tem como objetivo transmitir orientações de como cuidar do bebê no dia a dia, como forma de auxiliar o tratamento proposto pelo Especialista.

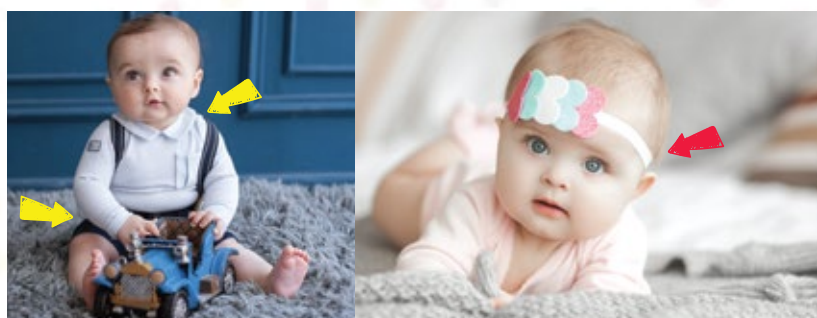
## Cuidados ao segurar o bebê

1. Sempre segure-o apoiando a cabecinha (figura 1). A regra é **uma mão na cabeça, outra na cintura**. Nunca deixe a cair para trás no movimento de chicote cervical (figura 2).
2. Ao estimular e posicionar o bebê, seja acordado ou dormindo, SEMPRE- até segunda orientação - mantenha-o em decúbito semidorsal (deitado sobre a lateral do corpo). O lado que o bebê deve ser posicionado é o oposto ao que ele apresenta a condição, ou seja, se por exemplo, ele possui assimetria do lado esquerdo, deve ser posicionado do lado direito (figura 3).



## Cuidado com roupas e acessórios

Além disso, cuidado com toucas e com a roupinha do bebê. Elas nunca devem marcar a cabeça ou a pele. Evite qualquer roupa que comprima o bebê, opte por tecidos leves e macios, sem adereços.



**Eliane Garcia**  
ORTODONTIA - ORTOPIEDIA - ODONTOPEDIATRIA

Tel: (65) 3624-9930 | 3623-5329 | (65) 98479-9055

Av. São Sebastião, 2968 | Cuiabá-MT | odontologiaelianegarcia.com.br